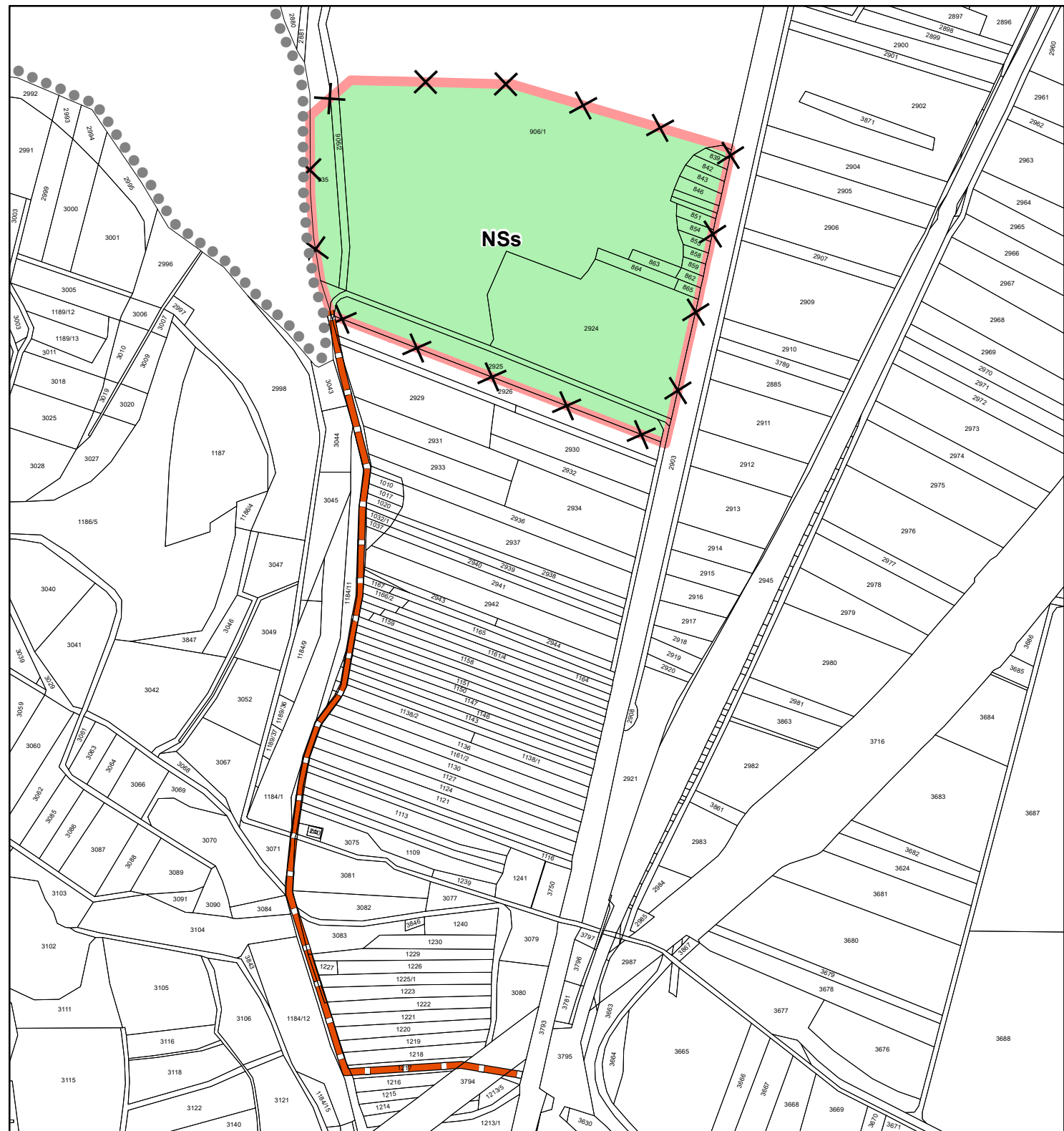


hlavní výkres

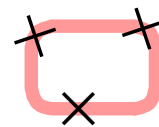
změna č. 4 územního plánu Řípec



Legenda



správní území obce

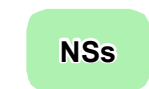


zrušená část územní rezervy



obslužná komunikace

plochy stabilizované



NSS

smíšená nezastavěného území - specifická

Záznam o účinnosti

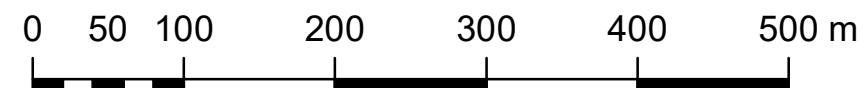
vydávající správní orgán:
Zastupitelstvo obce Řípec

datum nabytí účinnosti:

oprávněná úřední osoba pořizovatele
jméno a příjmení: **Ing. Simona Toupalíková**
funkce: **oprávněná úřední osoba pořizovatele**

otisk úředního razítka pořizovatele

podpis:
jméno a příjmení: **Petr Novotný**
funkce: **starosta obce**
podpis:



měřítko 1:5 000